



Automotive Equipment

EVEREST

no-contact

IT Smontagomme
Super Automatico



Smontagomme super automatico con tecnologia LEVERLESS / CONTACTLESS

Un altro passo tecnologico in avanti per un innovativo smontagomme 28"



Nuovo smontagomme automatico con tecnologia “**leverless**” per ruote vetture, SUV e veicoli commerciali **fino a 28”**.

✓ **Nuovo utensile** di montaggio e smontaggio che **non tocca mai il cerchio** e nel suo azionamento riduce lo stress sullo pneumatico.

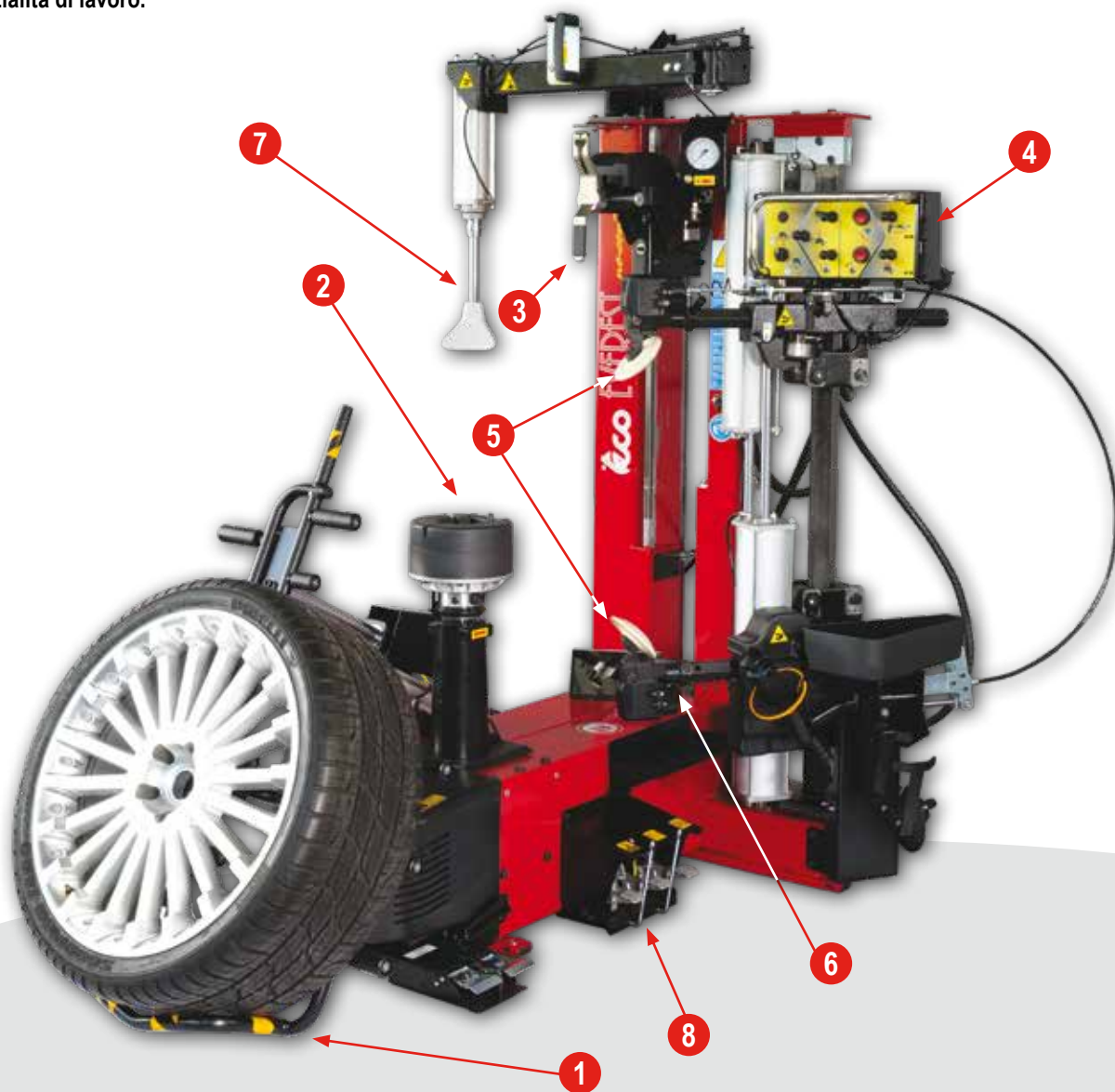
✓ Utensile con rotazione manuale per **velocizzare le operazioni di lavoro**.

✓ **Soluzioni tecniche:**

- sollevatore ruota a **movimento completo** da ruota a terra a ruota in posizione di lavoro, stallonatura eseguita con **due dischi stallonatori speculari** con il comando di penetrazione controllata, bloccaggio ruota automatico con sistema pneumatico efficace, veloce e semplice.

- una consolle che contiene tutti i comandi di lavoro per consentire all'operatore di lavorare in **massima ergonomia ed efficacia**.

Tutto questo si traduce in **maggiore velocità operativa** senza rischi per l'operatore e per il cerchio anche durante le fasi di lavoro più impegnative, grande semplicità d'utilizzo ed universalità di tipologie di ruote. Il tutto per una attrezzatura sfruttabile al 100% delle sue **enormi potenzialità di lavoro**.



1	Sollevatore ruota “zero fatica”	5	Gruppo stallonatore
2	Autocentrante automatico pneumatico	6	Unghia di emergenza montaggio primo tallone
3	Nuovo utensile montaggio/smontaggio	7	Premitalлоне
4	Consolle	8	Pedaliera

1 SOLLEVATORE RUOTA "ZERO FATICA"

Sollevatore frontale con **alzata e discesa a movimento completo**.

Consente all'operatore di movimentare la ruota sullo smontagomme **senza nessuna fatica e senza cambiare la posizione di lavoro**.



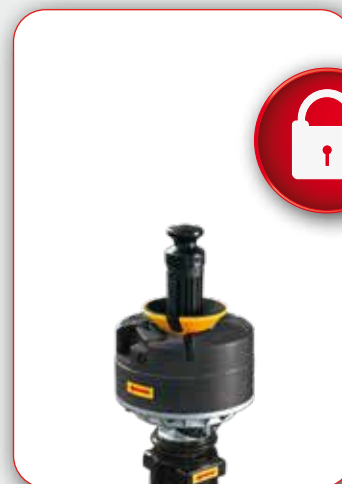
2 AUTOCENTRANTE AUTOMATICO PNEUMATICO

Nuovo sistema di bloccaggio ruote più rapido e universale.

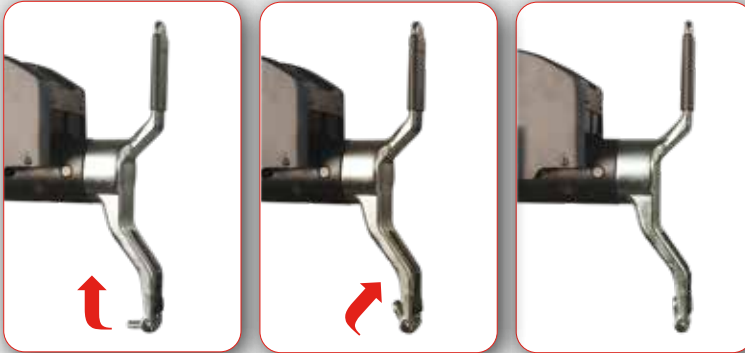
Il pedale libera, se premuto, il **sistema di bloccaggio della maniglia** di centraggio all'autocentrante.

Nella sua posizione di riposo il sistema di bloccaggio della maniglia di centraggio all'autocentrante è **normalmente attivo**.

Il pedale si utilizza nella fase di predisposizione e bloccaggio ruota sull'autocentrante ed a **lavorazione ultimata per liberarla**.



3 NUOVO UTENSILE DI MONTAGGIO E SMONTAGGIO

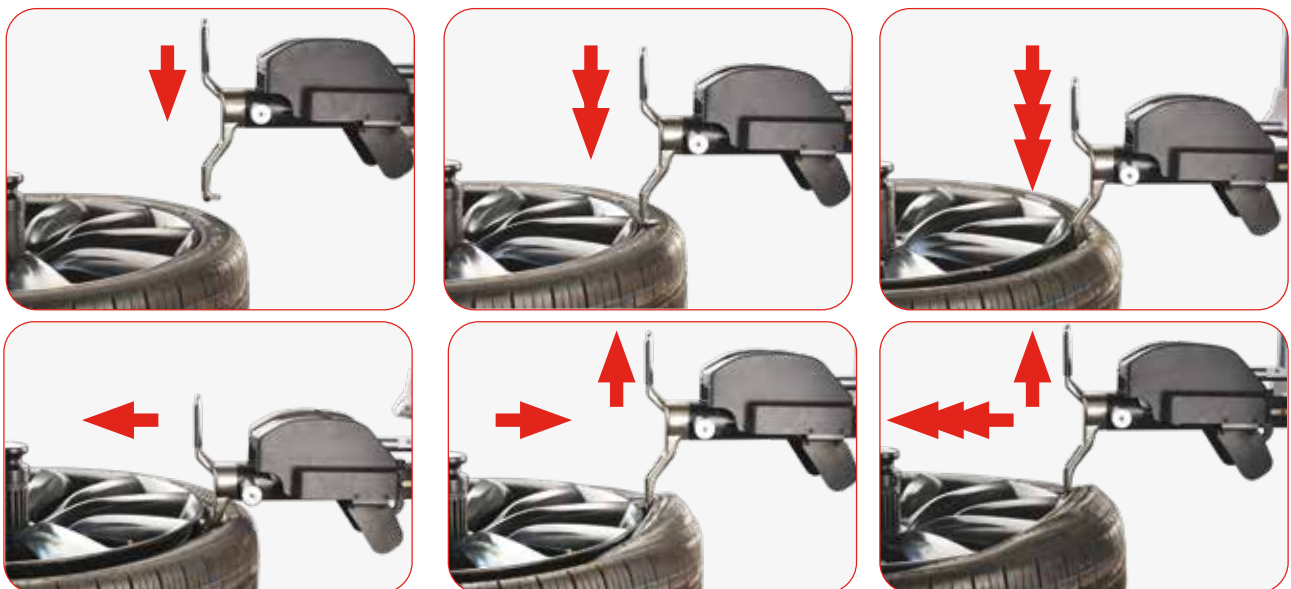


Il posizionamento radiale di questo innovativo utensile avviene **tramite comandi su consolle**.

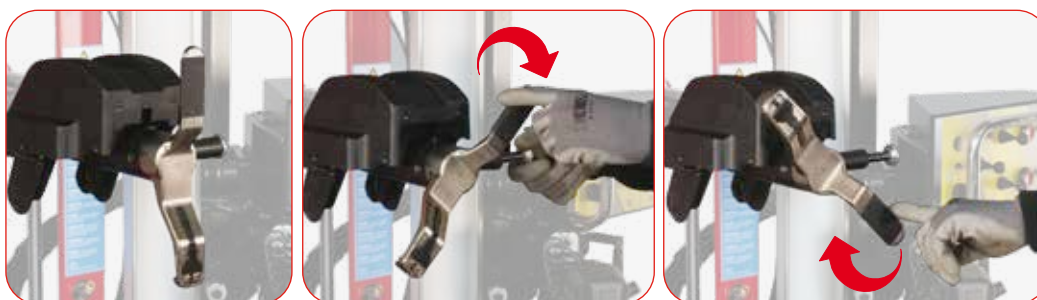
L'**utensile è girevole con comando manuale** per velocizzare le operazioni di lavoro. Compiendo la rotazione, l'utensile per le due fasi sarà automaticamente nella **posizione radiale corretta**.

La parte dedicata allo smontaggio ha un **sistema brevettato con molla** per agevolare l'entrata senza nessun rischio per lo pneumatico.

SMONTAGGIO



ROTAZIONE MANUALE DELL'UTENSILE



Consente il passaggio dalla modalità di **smontaggio** a quella di **montaggio** con estrema **facilità e velocità**.

OPERAZIONE DI SMONTAGGIO TALLONE INFERIORE CON IL DISCO STALLONATORE INFERIORE



Procedura rapida con disco stallonatore per lo smontaggio del tallone inferiore (particolarmente indicata con fianchi duri).

4 CONSOLLE



Intuitiva e completa

Console comandi multifunzione che racchiude tutti i comandi di lavoro.

5 GRUPPO STALLONATORE

Dispositivo di stallonatura dinamica con doppio disco stallonatore speculare.

Il posizionamento radiale dei dischi è facilitato da un automatismo in grado di **evitare ogni posizionamento manuale da parte dell'operatore**.

Penetrazione controllata (Patent Pending):

- ✓ precisione
- ✓ rapidità
- ✓ ripetitività

sono garantiti dal sistema di stallonatura brevettato e dalla perfetta specularità tra i due dischi.

Ideale per la stallonatura dinamica e per la possibilità di fare il match mounting tra pneumatico e cerchio, grazie ai due dischi a doppio comando.



**MOTORIZZAZIONE CON SISTEMA MOTOINVERTER:
IN FASE DI ROTAZIONE LA GIUSTA COPPIA ALLA GIUSTA VELOCITÀ**



6 "UNGHIA DI EMERGENZA"

L'operazione di montaggio è semplice e molto veloce.

Si può premere con il braccio porta utensile verso il basso e con il contemporaneo movimento dell'autocentrante.

In presenza di pneumatici molto morbidi o con spalla larga si può utilizzare l'**utensile reclinabile**, posizionato sul disco inferiore di stallonatura.

La fase di montaggio del secondo tallone si completa con l'**utilizzo contemporaneo** del **disco stallonatore**, la **rotazione dell'autocentrante** ed in presenza di pneumatici

ribassati o RFT con l'utilizzo del **premi tallone** che garantisce allo pneumatico di restare nel canale del cerchio.

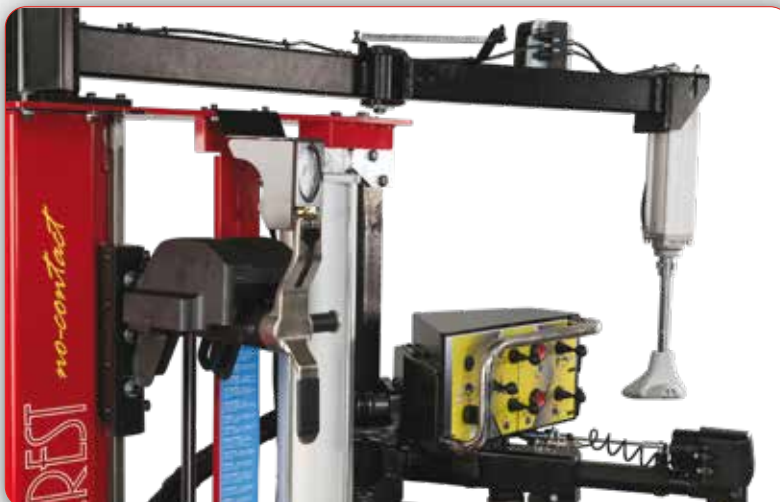
Per i pneumatici più ostici è sempre importante lubrificare (come per tutte le ruote) ed utilizzare il premi tallone.

Nella fase finale, alzare leggermente la posizione del disco e del premi tallone, riduce le tensioni ed agevola il montaggio.



7 PREMITALLONE - Run flat no problem!

- ✓Premitallone ad altezza di lavoro **regolabile**
- ✓La forma del pressore è ideale per **pneumatici RFT**
- ✓Di serie in **tutte le versioni**
- ✓Il rientro in posizione di lavoro è agevolato da un sistema a molle



ERGONOMIA

Altezza di lavoro della macchina studiata per ottenere una **perfetta ergonomia nei movimenti** con tutti i tipi di ruote.

Ideale per tutti gli operatori!



DOTAZIONE





EVEREST *no-contact*

Automotive Equipment

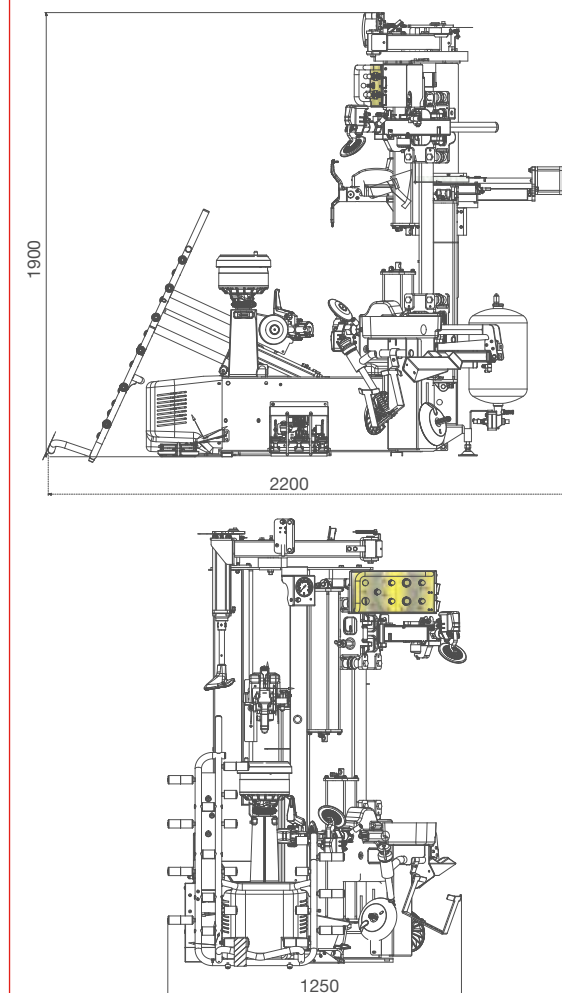


Smontagomme Super Automatico

DATI TECNICI

RANGE DIMENSIONI RUOTA	
DIAMETRO CERCHIO	da 13" a 28"
DIAMETRO MAX. PNEUMATICO	1200 mm
LARGHEZZA MAX. PNEUMATICO	15" (dal piano appoggio ruota)
PNEUMATICI TRATTABILI	convenzionali, low profile e Run Flat
AUTOCENTRANTE	
BLOCCAGGIO	automatico - pneumatico
MOTORIZZAZIONE	motoinverter 2 velocità
COPPIA DI ROTAZIONE	1100 Nm
VELOCITÀ DI ROTAZIONE	7 - 18 rpm
STALLONATORE	
CAMPO MASSIMO DI STALLONATURA	670 mm
CORSA STALLONATORE	540 mm
FORZA STALLONATORE	7600 N
CARICO/SCARICO RUOTA	
AZIONAMENTO	pneumatico
PESO MASSIMO RUOTA	85 Kg
ALIMENTAZIONE	
ELETTRICA 1Ph	230V - 0,98 kW 9 - 50/60Hz
ELETTRICA 1Ph (ALTERNATIVA)	110V - 0,98 kW - 50/60Hz
PNEUMATICA DI ESERCIZIO	8 bar (minima)
PESO	425 Kg (con premitallone e sollevatore)

DIMENSIONI DI INGOMBRO



ACCESSORI CONSIGLIATI



8-11120053 - 8-11120054



8-11100039



8-11100038



8-11100037



8-11100120

- 8-11120053 – Kit T.I., sistema di gonfiaggio rapido
- 8-11120054 – Kit T.I., sistema di gonfiaggio rapido ASME (x USA-Canada)
- 8-11100039 – Flangia per ruote a canale rovescio
- 8-11100038 – Flangia universale per ruote con cerchi ciechi
- 8-11100037 – Kit cerchi furgone
- 8-11100120 – Morsetto basculante

Guarda il video



A RICHIESTA Per altri accessori consultare l'apposito catalogo

Fotografie, caratteristiche ed i dati tecnici non sono vincolanti, possono subire modifiche senza preavviso

Cod. DPTC000295_Ed. 05/2021



NEXION SPA - ITALY -
www.tecoautomotive.com - teco@teco.it

