

814 *Special*

Automotive Equipment

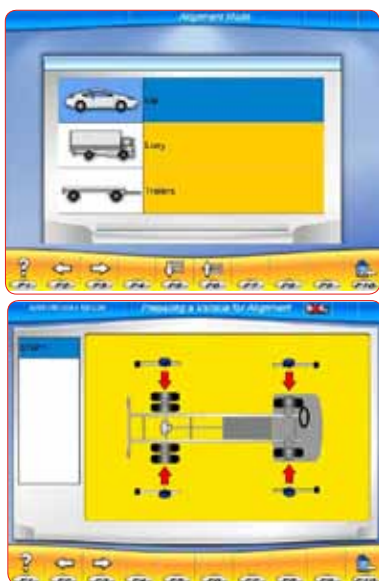


(IT) Assetto
Ruota

(EN) Wheel
Aligner

(IT) Allineatore ruote computerizzato sviluppato in ambiente **Windows 10 IoT Multilingua** per il rilevamento ed il calcolo di tutti gli angoli di assetto di auto, furgoni ed, utilizzando software ed accessori opzionali, camion, bus e rimorchi. L'allineatore **TECO 814 Special** è equipaggiato di **4 testine di misura a 8 sensori CCD**, sistema di trasmissione dati «**wireless**», mobile carrellato per una facile movimentazione all'interno dell'area di lavoro, banca dati primaria comprensiva di oltre **40.000 veicoli** e software di allineamento professionale completo di programma altezze telaio. Il prodotto è disponibile anche in versione «**TRUCK**» completo di programmi di allineamento e banca dati per camion, rimorchi ed autobus.

(EN) Electronic wheel aligner based on **Multilingual Windows 10 IoT** software platform, suitable to perform wheel alignment adjustments for cars, vans and, using optional software and accessories, trucks, buses and trailers. Conceived for industry professionals, **TECO 814 Special** is equipped with **4 measuring heads with 8 CCD sensors**, «**wireless**» data transmission system, wheeled cabinet for easy shifting inside the working area, primary data bank composed of more than **40.000 vehicles** and professional alignment software. The wheel aligner is also available in «**TRUCK**» version complete with truck, trailer and bus alignment functions.



(IT)
TECNOLOGIA DI MISURA
Il sistema di misura degli angoli di assetto avviene tramite 4 testine di misura a 8 sensori CCD. Il sistema di trasmissione dati è «**wireless**» tramite Radio industriale 2,4 GHz. Sistema alimentazione tramite batterie ricaricabili commerciali di tipo AA con dispositivo di ricarica integrato su mobile carrellato.

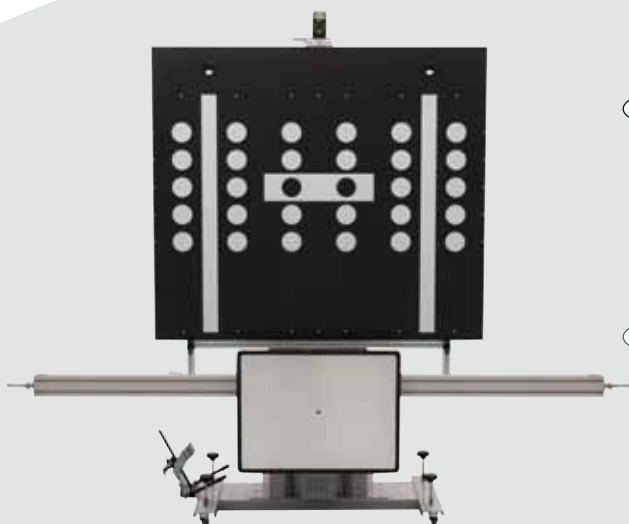
(EN)
MEASURING TECHNOLOGY
Measuring technology by means of 4 measuring heads with 8 CCD sensors to be assembled on wheels using different type of clamps. Transmission data system is «**wireless**» with industrial Radio. Power supply system by means of commercially available type AA rechargeable batteries with recharger device integrated on cabinet.

Assetto compatibile con Compatible with



(IT) •L'assetto è compatibile con il nuovo sistema universale PROADAS impiegato per la **calibrazione dei sistemi di assistenza alla guida** presenti sui veicoli di nuova generazione. Attraverso i sensori dell'assetto montati sul sistema PROADAS è **possibile allineare in modo preciso e veloce il sistema per la calibrazione della telecamera e radar a bordo veicolo**. I costruttori raccomandano di eseguire la calibrazione dei sistemi ADAS dopo avere eseguito l'allineamento del veicolo. Per maggiori informazioni **visita la sezione prodotti PROADAS nel nostro sito**.

(EN) •The wheel aligner is compatible with the new **PROADAS universal system** used for the **calibration of driver assistance systems** on new generation vehicles. Using the wheel aligner sensors mounted on the PROADAS system, the system for calibrating the camera and radar on board the vehicle **can be aligned precisely and quickly**. Manufacturers recommend calibrating ADAS systems after aligning the vehicle. For more information **visit the PROADAS product section on our website**.





IT **SOFTWARE DI ALLINEAMENTO:** programma completo di allineamento professionale con interfaccia utente chiara ed intuitiva per evitare di indurre l'operatore in errore durante le varie fasi di lavoro. Possibilità di personalizzare lingua, display e tasti funzione.

EN **ALIGNMENT SOFTWARE:** professional alignment software complete with an easy-to-use and intuitive user interface to prevent operators from making errors during the different working phases. Possibility to customize display, key functions and languages.



IT **BANCA DATI:** disponibili una banca dati principale costituita da oltre 40.000 veicoli suddivisi per area geografica per facilità di consultazione ed una banca dati secondaria gestibile e personalizzabile direttamente dall'operatore.

EN **DATA BANK:** the primary data bank is composed of more than 40.000 vehicles, adequately subdivided into different geographical areas for easy data searching. Available also a secondary data bank to be managed and customized directly from the user.



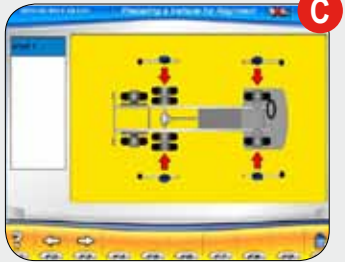
IT **PROGRAMMI DI COMPENSAZIONE «RUN-OUT»:** disponibili 3 tipologie di programmi ROC per compensare errori di «Run-Out» della ruota e possibili imperfezioni di accoppiamento graffa-cerchione: compensazione a 2 e 3 punti ruotando la graffa di 180° e ROC a spinta che elimina la necessità di sollevare le ruote.

EN **«RUN-OUT» COMPENSATION PROGRAMS:** available 3 different programs to compensate «Run-Out» problems on tyre and rim and possible mistakes caused by an incorrect rim-clamp coupling: 2 and 3-point ROC by rotation the clamp of 180° and push mode ROC which eliminates the need to lift the vehicle.



IT **SISTEMA ALIMENTAZIONE:** sistema alimentazione tramite batterie ricaricabili commerciali di tipo AA con dispositivo di ricarica integrato su mobile carrellato. Fornito standard con cavi di emergenza.

EN **POWER SUPPLY SYSTEM:** power supply system by means of commercially available type AA rechargeable batteries with recharger device integrated on cabinet. Standard supplied with emergency cables.



IT **VERSIONE TECO 814 Special «TRUCK»:** versione completa di programmi di allineamento per camion, rimorchi ed autobus attivabili tramite «Smart Card», banca dati dedicata e cavi di lunghezza 16 metri per collegare i rilevatori all'unità centrale.

EN **VERSION TECO 814 Special «TRUCK»:** version equipped with complete alignment programs for truck, trailers and buses to be activated using an on-purpose «Smart Card», dedicated data bank and 16 meter cables to connect the measuring heads with the central unit.

teco 814 Special

Automotive Equipment



Assetto Ruota Wheel Aligner

DATI TECNICI - TECHNICAL DATA

		TECO 814 Special
SISTEMA TRASMISSIONE DATI	DATA TRANSMISSION SYSTEM	Radio Industriale 2,4 GHz Industrial Radio 2,4 GHz
SISTEMA MISURA ANGOLI	ANGLE MEASURING SYSTEM	8 CCD sensors
PRECISIONE DI ALLINEAMENTO	ALIGNMENT PRECISION	0,01°
CONVERGENZA	TOTAL TOE	± 48,00°
CAMPANATURA	CAMBER	± 10,00°
INCIDENZA	CASTER	± 30,00°
INCLINAZIONE PERNO FUSO	KING PIN	± 30,00°
DISASSAMENTO	SET BACK	± 24,00°
ANGOLO DI SPINTA	THRUST ANGLE	± 24,00°
ANGOLO DI STERZATA	STEERING ANGLE	± 24,00°
BANCA DATI	DATA BANK	> 20.000
ALIMENTAZIONE	POWER SUPPLY	115/230V - 1ph - 50/60Hz
LIVELLO DI RUMOROSITÀ	NOISE LEVEL	< 70 ± 3 dB(A)
PESO UNITÀ CENTRALE	CENTRAL UNIT WEIGHT	150 Kg (330 lbs)

DIMENSIONI / DIMENSIONS

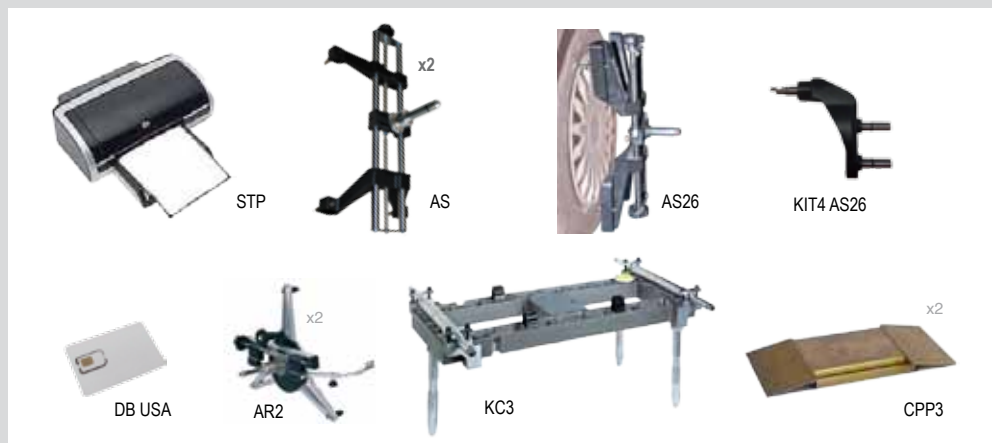
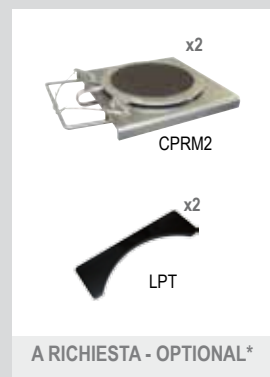
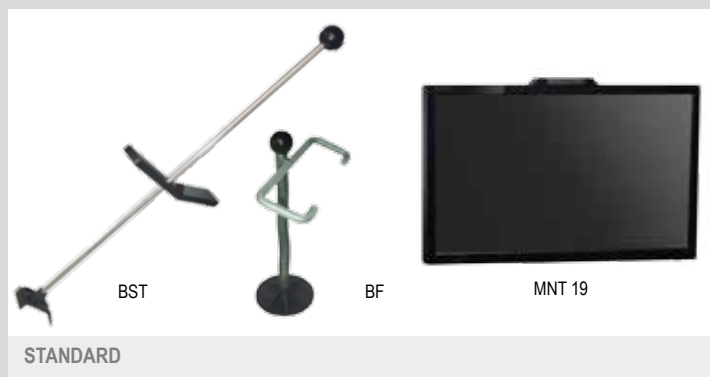
Ingombro totale H max 1600 mm (63")
L max 950 mm (37")
P max 700 mm (27")

Overall dimensions H max 1600 mm (63")
L max 950 mm (37")
W max 700 mm (27")

SISTEMA OPERATIVO OPERATING SYSTEM

- Windows 10 IoT Multilingua.
- Multilingual Windows 10 IoT.

ACCESSORI STANDARD - STANDARD ACCESSORIES



A RICHIESTA - OPTIONAL*

*Per altri accessori consultare l'apposito catalogo - For further information, consult the complete accessories catalogue

ACCESSORI CONSIGLIATI

CPRM2 – Coppia di piatti rotanti per la misura della sterzata massima aventi capacità di 1,0 T.

LPT – Lunette di tamponamento per CPRM-2 per ROC a spinta.

STP – Stampante.

AS – Serie di 2 graffe auto a 4 punte con perno centrale fisso aventi capacità da 10" a 21".

AS26 – Serie di 2 graffe auto a 4 punte con perno centrale mobile aventi capacità da 10" a 26".

KIT4 AS26 – Serie di adattatori per graffe AS26 per incrementarne la capacità di bloccaggio di 4".

DB USA – Banca dati specifica per USA.

AR2 – Serie di 2 graffe autocentranti «No-ROC» auto a 3 punte aventi capacità da 12" a 21".

KC3 – Telaio di calibrazione per le testine di rilevazione

CPP3 – Coppia di pedane oscillanti posteriori auto..

RECOMMENDED ACCESSORIES

CPRM2 – Pair of turntables for car steering measurement having max capacity of 1,0 T (2205 lbs).

LPT - Turntable spacers for CPRM-2 for «push-mode ROC».

STP – Printer.

AS – Set of 2 std 4-point clamps with fixed central pin for cars having capacity from 10" to 21".

AS26 – Set of 2 std 4-point clamps with movable central pin for cars having capacity from 10" to 26".

KIT4 AS26 – Extension kit for AS-26 to increase clamping capacity of 4" (4 pcs – 4 pcs/clamp). Truck capable.

DB USA – Specific US data bank.

AR2 – Set of 2 standard 3-point self-centering «No-ROC» clamps for cars having capacity from 12" to 21".

KC3 – Calibration frame for measuring heads.

CPP3 – Pair of rear oscillating tables for cars.

Fotografie, caratteristiche ed i dati tecnici non sono vincolanti, possono subire modifiche senza preavviso - The manufacturer reserves the right to modify the features of its products at any time.

Cod. DPTC000245_Ed. 06/2020