

taco 814 *Special*

Automotive Equipment

Truck

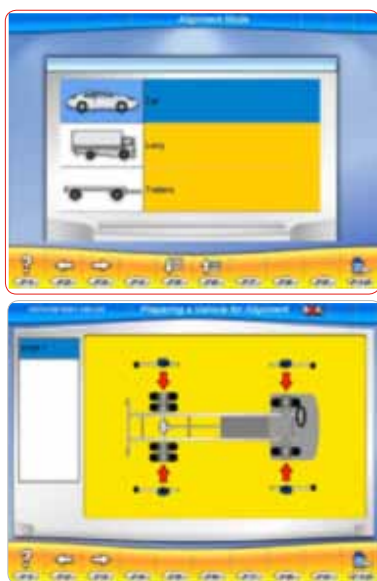
(IT) Assetto
Ruote Camion

(EN) Truck
Wheel Aligner



IT Allineatore ruote computerizzato sviluppato in ambiente **Windows 10 IoT Multilingua** per il rilevamento ed il calcolo di tutti gli angoli di assetto di camion, autobus e rimorchi e, tramite specifici accessori opzionali, auto e furgoni. Concepito per i professionisti del settore, l'allineatore **TECO 814 Special TRUCK** è equipaggiato di **4 testine di misura a 8 sensori CCD**, sistema di trasmissione dati «**wireless**», mobile carrellato per una facile movimentazione all'interno dell'area di lavoro, banca dati primaria comprensiva di oltre **40.000 veicoli** e software di allineamento professionale per camion a 2 assali, a 3 assali con motrice centrale o a 2 motrici, a 3 assali, a 4 assali e per rimorchi e semirimorchi.

EN Electronic wheel aligner based on **Multilingual Windows 10 IoT** software platform, suitable to perform wheel alignment adjustments for trucks, trailers and buses and, using optional accessories, cars and vans. Conceived for industry professionals, **TECO 814 Sprcial TRUCK** is equipped with **4 measuring heads with 8 CCD sensors**, «**wireless**» data transmission system, wheeled cabinet for easy shifting inside the working area, primary data bank composed of more than **40.000 vehicles** and professional alignment software for 2-axle trucks, 3-axle trucks with central drive axle or central drive axle, 4-axle trucks and for trailers and semitrailers.



C



A

IT

TECNOLOGIA DI MISURA

Il sistema di misura degli angoli di assetto avviene tramite 4 testine di misura a 8 sensori CCD. Il sistema di trasmissione dati è «**wireless**» tramite Radio industriale 2,4 GHz. Sistema alimentazione tramite batterie ricaricabili commerciali di tipo AA con dispositivo di ricarica integrato su mobile carrellato.

EN

MEASURING TECHNOLOGY

Measuring technology by means of 4 measuring heads with 8 CCD sensors. Transmission data system is «**wireless**» with industrial Radio. Power supply system by means of commercially available type AA rechargeable batteries with recharger device integrated on cabinet.



Assetto compatibile con Compatible with

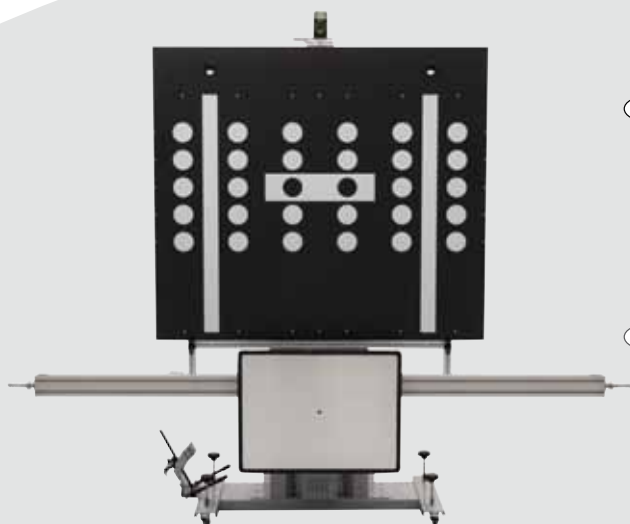


IT

•L'assetto è compatibile con il nuovo sistema universale PROADAS impiegato per la **calibrazione dei sistemi di assistenza alla guida** presenti sui veicoli di nuova generazione. Attraverso i sensori dell'assetto montati sul sistema PROADAS è **possibile allineare in modo preciso e veloce il sistema per la calibrazione della telecamera e radar a bordo veicolo**. I costruttori raccomandano di eseguire la calibrazione dei sistemi ADAS dopo avere eseguito l'allineamento del veicolo. Per maggiori informazioni **visita la sezione prodotti PROADAS nel nostro sito.**

EN

•The wheel aligner is compatible with the **new PROADAS universal system** used for the **calibration of driver assistance systems** on new generation vehicles. Using the wheel aligner sensors mounted on the PROADAS system, the system for calibrating the camera and radar on board the vehicle **can be aligned precisely and quickly**. Manufacturers recommend calibrating ADAS systems after aligning the vehicle. For more information **visit the PROADAS product section on our website.**





IT

SOFTWARE DI ALLINEAMENTO: programma completo di allineamento professionale con interfaccia utente chiara ed intuitiva per evitare di indurre l'operatore in errore durante le varie fasi di lavoro. Possibilità di personalizzare lingua, display e tasti funzione.

EN

ALIGNMENT SOFTWARE: professional alignment software complete with an easy-to-use and intuitive user interface to prevent operators from making errors during the different working phases. Possibility to customize display, key functions and languages.



IT

BANCA DATI: disponibili una banca dati principale costituita da oltre 40.000 veicoli suddivisi per area geografica per facilità di consultazione ed una banca dati secondaria gestibile e personalizzabile direttamente dall'operatore.

EN

DATA BANK: the primary data bank is composed of more than 40.000 vehicles, adequately subdivided into different geographical areas for easy data searching. Available also a secondary data bank to be managed and customized directly from the user.



IT

PROGRAMMI DI COMPENSAZIONE «RUN-OUT»: disponibili 3 tipologie di programmi ROC per compensare errori di «Run-Out» della ruota e possibili imperfezioni di accoppiamento graffa-cerchione: compensazione a 2 e 3 punti ruotando la graffa di 180° e ROC a spinta che elimina la necessità di sollevare le ruote.

EN

«RUN-OUT» COMPENSATION PROGRAMS: available 3 different programs to compensate «Run-Out» problems on tyre and rim and possible mistakes caused by an incorrect rim-clamp coupling: 2 and 3-point ROC by rotation the clamp of 180° and push mode ROC which eliminates the need to lift the vehicle.



IT

ACCESSORI PER ALLINEAMENTO RIMORCHI E SEMI-RIMORCHI (OPZIONALE): disponibile un kit opzionale dedicato per l'allineamento di rimorchi e semi-rimorchi composto da elementi atti a fissare le testine dell'allineatore al timone od alla ralla del rimorchio o del semirimorchio.

EN

ALIGNMENT KIT FOR TRAILERS AND SEMITRAILERS (OPTIONAL): available on demand an optional kit for the alignment of trailers and semi-trailers, consisting of a series of devices used to fix the aligner sensors to the drawbar or fifth wheel of the trailer or semitrailer.



IT

VERSIONE TECO 814 Special «CAR»: il TECO 814 Special TRUCK è già predisposto per l'allineamento di auto e furgoni e dotato di banca dati con oltre 40.000 veicoli. Su richiesta sono disponibili tutti gli accessori necessari per l'allineamento di auto e furgoni.

EN

VERSION TECO 814 Special «CAR»: TECO 814 Special TRUCK is already equipped with complete alignment programs for cars and light commercial vehicles and dedicated data bank composed of more than 40.000 vehicles. Available on demand all the accessories needed for the professional alignment of cars and vans.

TECO 814 Special

Automotive Equipment

Truck



Assetto Ruote Camion Truck Wheel Aligner

DATI TECNICI - TECHNICAL DATA

DATI TECNICI - TECHNICAL DATA		TECO 814 Special Truck
SISTEMA TRASMISSIONE DATI	DATA TRANSMISSION SYSTEM	Radio 2,4 GHz
SISTEMA MISURA ANGOLI	ANGLE MEASURING SYSTEM	8 CCD sensors
PRECISIONE DI ALLINEAMENTO	ALIGNMENT PRECISION	0,01°
CONVERGENZA	TOTAL TOE	± 48,00°
CAMPANATURA	CAMBER	± 10,00°
INCIDENZA	CASTER	± 30,00°
INCLINAZIONE PERNO FUSO	KING PIN	± 30,00°
DISASSAMENTO	SET BACK	± 24,00°
ANGOLO DI SPINTA	THRUST ANGLE	± 24,00°
ANGOLO DI STERZATA	STEERING ANGLE	± 24,00°
BANCA DATI	DATA BANK	> 3.000
ALIMENTAZIONE	POWER SUPPLY	240V 1ph
LIVELLO DI RUMOROSITÀ	NOISE LEVEL	< 70 ± 3 dB(A)
PESO UNITÀ CENTRALE	CENTRAL UNIT WEIGHT	150 Kg (330 lbs)

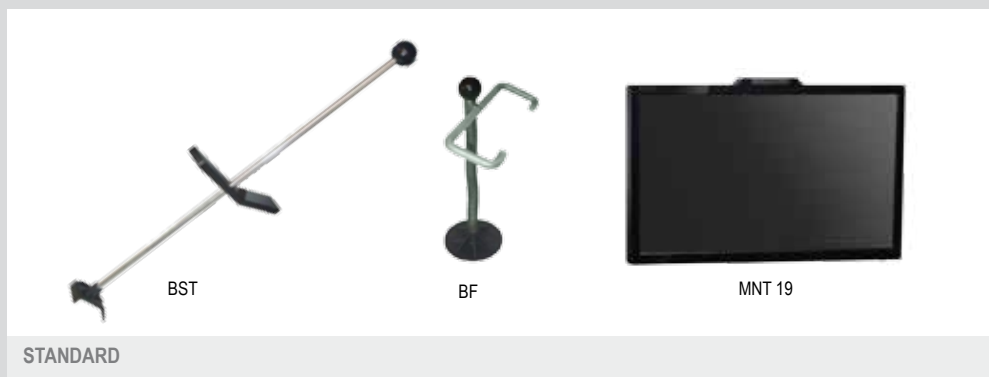
DIMENSIONI / DIMENSIONS

Ingombro totale	H max 1600 mm (63")
	L max 950 mm (37")
	P max 700 mm (27")
Overall dimensions	H max 1600 mm (63")
	L max 950 mm (37")
	W max 700 mm (27")

SISTEMA OPERATIVO OPERATING SYSTEM

- Windows 10 IoT Multilingua.
- Multilingual Windows 10 IoT.

ACCESSORI STANDARD - STANDARD ACCESSORIES



A RICHIESTA - OPTIONAL*

*Per altri accessori consultare l'apposito catalogo - For further information, consult the complete accessories catalogue

ACCESSORI CONSIGLIATI

- STP** – Stampante.
- AS25** – Serie di 2 griffe camion a 4 punte con perno centrale mobile aventi capacità da 17,5" a 25".
- AS2** – Serie di 2 griffe auto a 4 punte con perno centrale fisso aventi capacità da 12" a 21".
- KPC** – Serie di adattatori per abbassare la testina di misura di 240 mm (solo per griffe AS2).
- RIM** – Kit per allineamento rimorchi e semi-rimorchi.
- CAVO TRUCK** – Cavi di lunghezza 16 metri per collegare i rilevatori all'unità centrale.
- KC3** – Telaio di calibrazione per le testine di rilevazione.
- CPRA2** – Coppia di piatti rotanti per la misura della sterzata massima camion aventi capacità di 6,5 T.
- DB** – Aggiornamento banca dati.

RECOMMENDED ACCESSORIES

- STP** – Printer
- AS25** – Set of 2 std 4-point clamps with movable central pin for cars having capacity from 17,5" to 25".
- AS2** – Set of 2 std 4-point clamps with fixed central pin for cars having capacity from 12" to 21".
- KPC** – Set of adapters to lower the measuring head by 240 mm (only for AS2 clamps).
- RIM** – Trailer and semi-trailer alignment kit.
- TRUCK CABLE** – 16 meters long cables to connect the detectors to the central unit.
- KC3** – Calibration frame for measuring heads.
- CPRA2** – Pair of turntables for truck steering measurement having max capacity of 6,5 T.
- DB** – Database update

Fotografie, caratteristiche ed i dati tecnici non sono vincolanti, possono subire modifiche senza preavviso - The manufacturer reserves the right to modify the features of its products at any time.

Cod. DPTC000248_Ed. 06/2020